

# GESTION D'ENTREPRISE

Un pilotage intelligent et un contrôle permanent et efficace de tous les systèmes cruciaux.



## L'ERP au cœur de l'industrie 4.0

Comment l'industrie 4.0 rend-t-elle l'entreprise plus performante? Elle repose notamment sur l'interconnectivité des moyens de production, l'optimisation des processus automatisés et la transformation numérique en profondeur. La coordination de tout cet ensemble ne peut être assuré que par un ERP efficace.

**U**n ERP efficace doit prendre en compte tous les aspects de la gestion industrielle, allant du «shop floor» au «top floor» - en d'autres termes, de l'outil de production jusqu'au management.

Martin Bühler, directeur général de proALPHA Suisse/France affirme: «L'ERP moderne optimise la planification des ressources et, ce faisant, il permet d'atteindre des objectifs industriels tels que la maîtrise des processus, l'augmentation de la productivité, la qualité de la production, tout en apportant un suivi efficace de la chaîne d'approvisionnement, la création de modèles commerciaux innovants, etc. Il le fait notamment en intégrant et en utilisant des solutions emblématiques de l'industrie 4.0, à savoir: IOT, BI, Edge Computing, Machine Learning et IA».



### Le système ERP: épine dorsale de la transformation numérique

Le but d'une solution ERP pour les PME est de représenter tous les processus d'activité, allant de la production à la comptabilité financière, des achats au service après-vente. Le flux d'informations est continu et cohérent, aussi bien au sein de l'entreprise qu'au-delà des frontières, entre les systèmes et les sites, en relation avec les partenaires que sont les fournisseurs et les clients.

Les contraintes dues aux tâches administratives et les temps de traitement sont fortement réduits et les activités de routine (re-saisie de données par exemple) éliminées, ceci allant de pair avec une augmentation de la qualité et de la fiabilité des produits.

Le pilotage de l'entreprise est rendu plus efficace grâce à un flux continu et transparent des données, ce qui garantit l'efficacité des processus tout en fournissant des valeurs cohérentes constamment actualisées, comme base de prises de décisions. Un ERP efficace, tel proALPHA, constitue une solution pratique et évolutive, qui s'adapte aux différents secteurs d'activité des PME.

« L'ERP moderne optimise la planification des ressources et, ce faisant, il permet d'atteindre des objectifs industriels tels que la maîtrise des processus, l'augmentation de la productivité et la qualité de la production »

MARTIN BÜHLER



## Augmentation de l'efficacité des PME grâce à l'industrie 4.0

La transition intégrale vers le numérique peut s'effectuer étape par étape pour atteindre la numérisation complète, ce qui est le but de l'industrie 4.0. En effet l'interconnectivité des outils de production, l'optimisation des processus de l'entreprise et de la communication via la numérisation, permettent en effet de réaliser des gains considérables. Il en résulte des économies à tous les niveaux de la chaîne de valeur.

Dans cette industrie, un système ERP moderne a toute sa place. En effet, grâce aux nombreux outils numériques qu'il intègre, l'ERP peut collecter, traiter, analyser et utiliser des données précieuses qui garantissent un passage réussi vers l'industrie 4.0.

Bien au-delà d'un ERP standard, la solution proALPHA ERP+ procure aux PME l'avantage concurrentiel indispensable pour leurs transformations en cours. En effet, les différentes solutions logicielles du groupe proALPHA et de ses 262 partenaires soutiennent chaque client dans les domaines essentiels à leur activité. Qu'il s'agisse de l'analyse de données et de l'intelligence artificielle, l'approvisionnement, la gestion de l'énergie, la sécurité, la qualité, la production ou la gestion des temps, proALPHA ERP+ réunit toutes ces compétences sous un même toit. ■

### proALPHA en bref

proALPHA, leader européen de la branche, se situe au sein de l'Innovation Park de Bienne pour la Suisse romande et se positionne en tant que spécialiste de l'ERP au service des PME industrielles. Quelques chiffres: plus de 30 ans d'expérience, 2'000 collaborateurs, disponible dans 15 localisations sur trois continents.

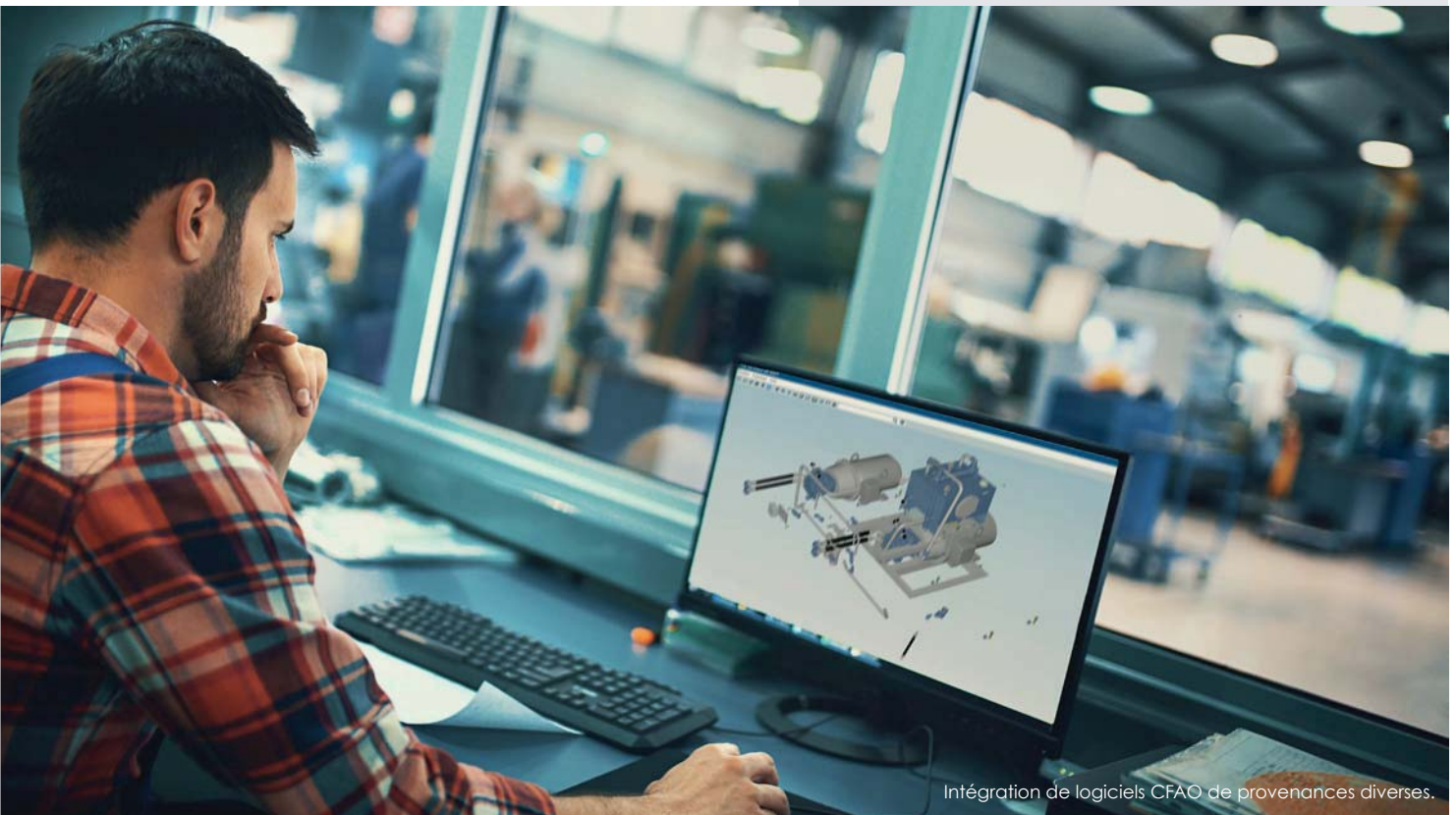
#### Coordonnées

proALPHA Suisse SA,  
1503 Bienne  
[www.proalpha.com/fr](http://www.proalpha.com/fr)  
Tél. +41 21 566 58 90  
[info@proalpha.ch](mailto:info@proalpha.ch)

#### Plus d'informations:



proALPHA Consulting France,  
68100 Mulhouse  
Tél. +33 389 636 570  
[info@proalpha.fr](mailto:info@proalpha.fr)



Intégration de logiciels CFAO de provenances diverses.