



# Nemo Version 2025-03-28

Release Letter



## Inhalt

|   |   |
|---|---|
| 1. Zusammenfassung.....   | 2 |
| 2. Neue und aktualisierte Funktionen.....                           | 3 |
| Test Management Anwendung (NEU) .....                               | 3 |
| Prognose basierend auf ausgewählter Datumsspalte (VERBESSERT) ..... | 3 |
| 3. Neue Importierte Spalten .....                                   | 5 |
| Business Processes (NEU).....                                       | 5 |
| Master Data (NEU) .....   | 5 |
| 4. Kompatibilität .....   | 5 |
| Funktionale Einschränkungen.....                                    | 5 |
| Komponenten Status .....  | 5 |
| Bekannte Probleme .....   | 5 |
| Behobene Probleme.....  | 6 |
| 5. Dokumentation .....  | 6 |
| 6. Verfügbarkeit .....  | 6 |



## 1. Zusammenfassung

Am 28. März 2025 hat Proalpha Nemo-Version 2025-03-28 veröffentlicht.

Nemo steht für Natural Enterprise Management Optimizer und ist ein neuer Typ von AaaS - Analytics-as-a-Service, der von Proalpha angeboten wird. Nemo analysiert verschiedene Arten von Ereignisdaten, insbesondere Geschäftsprozesse, die mit Proalpha ERP durchgeführt werden. Das Ziel von Nemo ist es, bessere tägliche Entscheidungen zu ermöglichen, indem operative Aktivitäten (Eingabefaktoren) mit finanziellen Ergebnissen (Ausgabefaktoren) in Beziehung gesetzt werden.

### **Anwendung Testmanagement**

Mit dieser Version stellen wir die Anwendung Testmanagement für neue und bestehende Kunden von Proalpha bereit. Durch den Export von Prozessdaten ermöglicht sie eine gezielte Überwachung von Testaktivitäten in den Bereichen Vertrieb, Einkauf, Produktion und Materialwirtschaft. Nemo Test Management wurde speziell entwickelt, um den Einstieg mit Proalpha zu erleichtern.

### **Empfohlene Aktionen für Metriken und Berichte in NAAs**

Empfohlene Aktionen wurden zu den NAAs hinzugefügt. Es ist nun möglich, aus den NAAs direkt mit Metriken oder Berichten zu Fokus zu springen.

### **Vorhersage basierend auf ausgewählter Datumsspalte**

Die für Vorhersagen verwendete Datumsspalte kann nun ausgewählt werden und ist nicht mehr an die Spalte *Prozessdatum* gebunden.

Darüber hinaus bietet Nemo-Version 2025-03-31 verschiedene Fehlerkorrekturen und Leistungsverbesserungen.

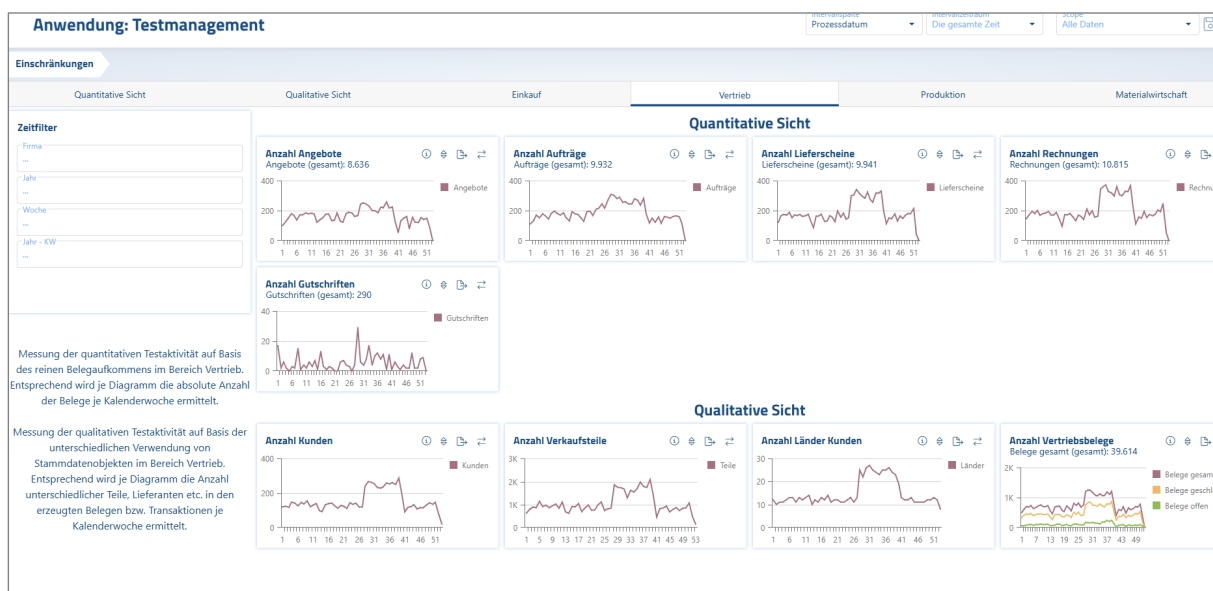


## 2. Neue und aktualisierte Funktionen

### Test Management Anwendung (NEU)

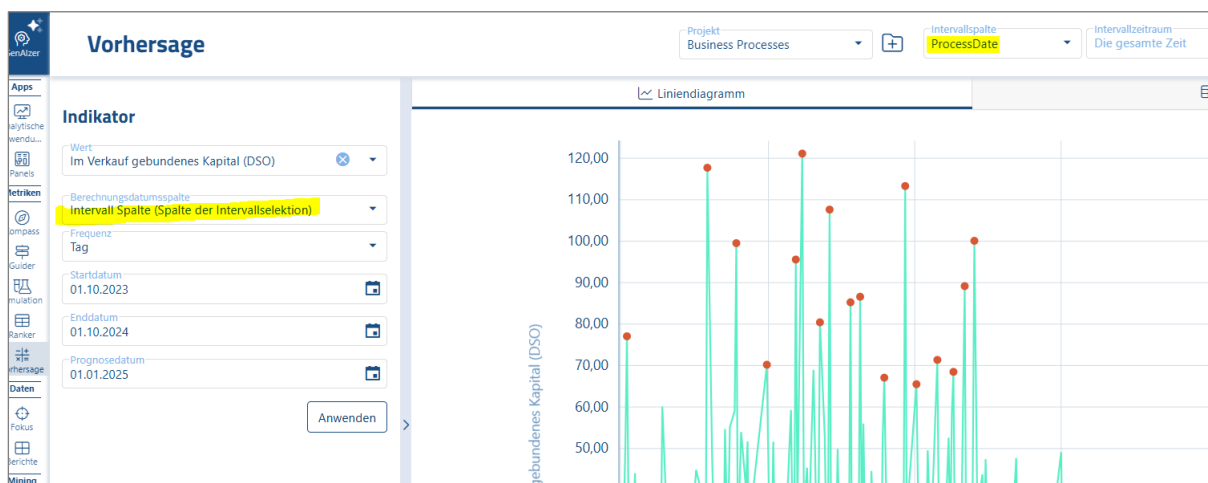
Das Testmanagement erfasst sowohl das quantitative Belegaufkommen als auch die Komplexität der durchgeführten Tests. Diagramme visualisieren beispielsweise nicht nur die Anzahl der erstellten Aufträge, sondern auch die Anzahl der verschiedenen Kunden, die in den Vertriebsbelegen verwendet wurden. Außerdem bieten die Qualitative und Quantitative Sicht jeweils einen Gesamtüberblick über die Bereiche. Die Darstellung erfolgt kalenderwochenbasiert und kann über einen kundenspezifischen Zeitfilter auf den gewünschten Testzeitraum angepasst werden.

Damit bietet das Testmanagement eine wertvolle Unterstützung zur Bewertung der Testreife eines Kunden und hilft, Risiken bei Updates oder Neuprojekten zu minimieren. Das Testmanagement Cockpit wird bei Bedarf durch das Consulting aktiviert und validiert. Anschließend erfolgt die Übergabe an den Projektleiter bzw. den Kunden zur Nutzung.



### Prognose basierend auf ausgewählter Datumsspalte (VERBESSERT)

Vorhersage basierend auf der angegebenen Intervallspalte.



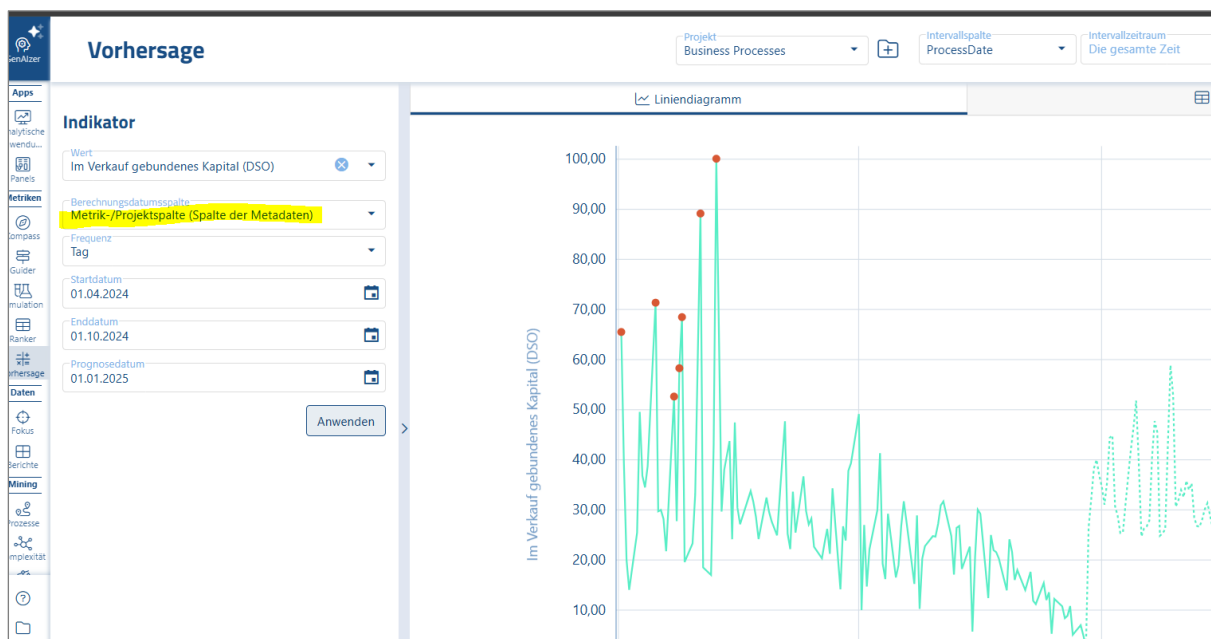
Stand: 2025-03-28 – Änderungen vorbehalten

Nemo GmbH | Auf dem Immel 8 | D-67685 Weilerbach

P: +49 228 90954-0 | Fax: +49 228 90954-11 | info@nemo-ai.com | www.nemo-ai.com



Vorhersage anhand der Prozess-Datum Spalte aus der Metrik oder dem Projekt.





## 3. Neue Importierte Spalten

### Business Processes (NEU)

Mehr als 130 neue ERP-Felder wurden mit Nemo Version 2025-03-28 eingeführt.

Die neuen Spalten werden verfügbar, sobald neue Datenaus- und -einspielungen durchgeführt wurden. Basierend auf diesen Datenaktualisierungen werden wir die Machbarkeit neuer Standardmetriken prüfen. Diese würden mit der nächsten Veröffentlichung verfügbar gemacht, sofern sie als wertvoll erachtet werden.

### Master Data (NEU)

Mehr als 40 neue Stammdaten-Felder wurden mit Nemo Version 2025-03-28 eingeführt.

Die neuen Spalten werden verfügbar sein, sobald neue Datenex- und importe durchgeführt wurden.

## 4. Kompatibilität

Nemo ist mit allen ERP-Versionen ab Version 6.1 kompatibel.

Nemo ist optimiert für Chromium-basierte Webbrowser, wie z.B. Google Chrome oder Microsoft Edge.

### Funktionale Einschränkungen

Folgende Funktionalitäten sind derzeit eingeschränkt:

- Die PCF-Implementierung ist nur im Zusammenspiel mit einem Proalpha ERP verfügbar.
- Lagerbewegungen für Materialentnahmen werden noch nicht in der Produktion exportiert.
- Lagerbewegungen für die Materiallagerung werden noch nicht in der Produktion exportiert.
- GENIUS ist nur für Kunden verfügbar, die der Nutzung von OpenAI (ChatGPT) zugestimmt haben.
- GENIUS ist derzeit in der BETA-Version, aufgrund einer Einschränkung in der Nutzung von OpenAI kann es sein, dass GENIUS nicht ständig verfügbar ist.

### Komponenten Status

- N.A.

### Bekannte Probleme

- Sehr große temporäre Scopes, die mit Process Mining erstellt wurden, können in anderen Apps fehlschlagen.



## Behobene Probleme

**Case Id (ServiceNow)**

CS0328969

**Case Zusammenfassung**

NCA filter and scopes mismatch

**Lösung**

*Nicht reproduzierbar*

## 5. Dokumentation

Neben diesem Release-Letter steht weitere Dokumentation auf dem [Nemo Help Portal](#) zur Verfügung.

## 6. Verfügbarkeit

Alle Produktionsumgebungen wurden bereits aktualisiert.